

Jangan
terlambat
untuk mencegah
**DEMAM
BERDARAH**
dengan:

**3M
PLUS**

3M Plus adalah tindakan yang dilakukan secara teratur untuk memberantas jentik dan menghindari gigitan nyamuk demam berdarah dengan cara:

- **Menguras** tempat-tempat penampungan air
- **Menutup** rapat semua tempat penampungan air
- **Memanfaatkan** mendaur ulang barang bekas
- **Plus** mencegah berkembangbiak nyamuk
 - Memelihara ikan pemakan jentik nyamuk
 - Menggunakan obat anti nyamuk
 - Memasang kawat kasa pada jendela & ventilasi
 - Tidak menggantung pakaian di dalam kamar
 - Menaburkan bubuk larvasida pada penampungan air



www.
promkes
.depkes
.go.id



www.
kemkes
.go.id



**WASPADA
DEMAM BERDARAH
CEGAH DENGAN**

**3M
PLUS**



JANGAN LUPA
MELAKUKAN
PEMBERANTASAN
SARANG
NYAMUK (PSN)
DAN JENTIK
SETIAP MINGGU

Demam Berdarah

Adalah penyakit yang disebarkan oleh virus Dengue dan ditularkan melalui gigitan nyamuk Demam Berdarah (*Aedes Aegypti*) yang dapat menyebabkan kematian

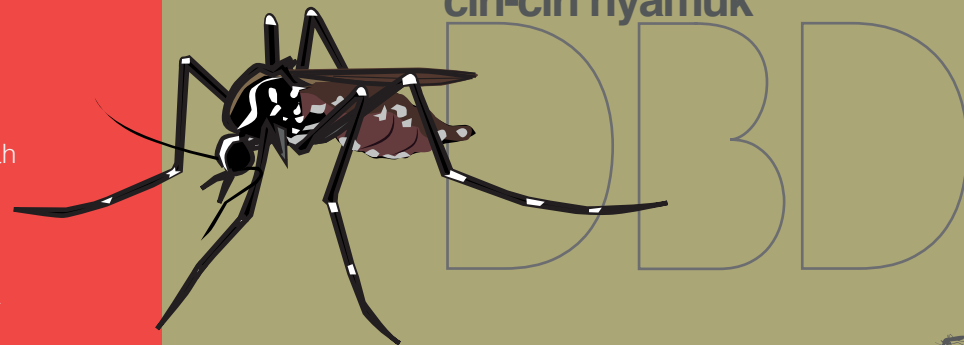
cara Berkembangbiak

Nyamuk Demam Berdarah berkembang biak di tempat-tempat penampungan air bersih di dalam rumah maupun di sekitar lingkungan, seperti :

- Bak mandi/WC, tempayan, drum
- Tempat minum burung, vas bunga atau pot tanaman air.
- Kaleng bekas, ban bekas, botol, tempurung kelapa dan plastik yang dibuang di sembarang tempat.
- Talang air yang rusak dan saluran air hujan yang tidak lancar
- Pagar atau potongan bambu yang berlubang.

Nyamuk *Aedes aegypti*

tidak dapat berkembang biak di selokan, got atau kolam, yang airnya langsung berhubungan dengan tanah



Berwarna hitam dengan belang-belang (loreng) putih pada seluruh tubuh

Jarak terbang setinggi 100 meter

Aktif menggigit pada pagi sampai sore hari

Jentik selalu bergerak aktif dalam air dari bawah ke atas permukaan secara berulang-ulang

Biasanya di tempat yang agak gelap dan lembab

Tempat hinggap yang disenangi adalah benda yang tergantung, seperti pakaian, kelambu, atau tumbuh-tumbuhan di dekat tempat berkembang biaknya

Gejala awal

- Mendadak panas tinggi selama 2 - 7 hari
- Tampak lemah dan lesu
- Timbul bintik-bintik merah pada kulit
- Sering terasa nyeri di ulu hati

Gejala lanjut

- Kadang-kadang terjadi pendarahan di hidung (mimisan) dan di bawah kulit
- Kadang terjadi muntah atau berak darah
- Bila sudah parah, penderita gelisah, tangan dan kaki dingin serta berkeriat. Bila tidak segera ditolong dapat menyebabkan kematian

Bila timbul gejala awal

